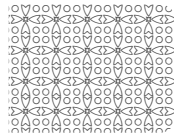


一般入試・大学入試センター試験利用入学試験

☆☆☆『併願の可否&入学検定料割引制度』早見表 ☆☆☆



併願の可否

【学部学科の記載について】

- 経済学部経済学科 = 経済
- 経営学部経営学科 = 経営
- 人文学部英語英米文学科 = 人英
- 人文学部社会学科 = 人社
- 法学部法学科 = 法
- 薬学部医療薬学科 = 薬

【表記について】

- = 併願可能。かつ、併願割引あり。※割引は下記参照
- = 併願可能。ただし、併願割引なし。
- × = 併願(受験)不可能。

【一般(I期日程)】

1/24(日)実施：経済・経営・人英・人社・法・薬1日目

1/25(月)実施：薬2日目

	経済	経営	人英	人社	法	薬1日目	薬2日目
経済		○	○	○	○	×	●
経営	○		○	○	○	×	●
人英	○	○		○	○	×	●
人社	○	○	○		○	×	●
法	○	○	○	○		×	●
薬1日目	×	×	×	×	×		○
薬2日目	●	●	●	●	●	○	

【一般(II期日程)】

2/11(木)実施：経済・経営

2/12(金)実施：人英・人社・法・薬

	経済	経営	人英	人社	法	薬
経済		○	○	○	○	●
経営	○		○	○	○	●
人英	○	○		○	○	×
人社	○	○	○		○	×
法	○	○	○	○		×
薬	●	●	×	×	×	

【センター利用(前期日程)】

A方式実施：経営(個別試験：1/24(日))

：薬(個別試験：1/24(日)・25(月))

B方式実施：経済・経営・人英・人社・法・薬

スカラ実施：薬(個別試験：2/12(金))

	経済B方式	経営A方式	経営B方式	人英B方式	人社B方式	法B方式	薬A方式1日目	薬A方式2日目	薬B方式	薬スカラ
経済B方式		●	○	○	○	○	●	●	●	●
経営A方式	●		●	●	●	●	×	●	●	●
経営B方式	○	●		○	○	○	●	●	●	●
人英B方式	○	●	○		○	○	●	●	●	●
人社B方式	○	●	○	○		○	●	●	●	●
法B方式	○	●	○	○	○		●	●	●	●
薬A方式1日目	●	×	●	●	●	●		○	●	●
薬A方式2日目	●	●	●	●	●	●	○		●	●
薬B方式	●	●	●	●	●	●	●	●		●
薬スカラ	●	●	●	●	●	●	●	●	●	

【センター利用(後期日程)】

A方式実施：経済・経営

(個別試験：3/11(木))

B方式実施：経済・経営・法・薬

	経済A方式	経済B方式	経営A方式	経営B方式	法B方式	薬B方式
経済A方式		●	○	●	●	●
経済B方式	●		●	○	○	●
経営A方式	○	●		●	●	●
経営B方式	●	○	●		○	●
法B方式	●	○	●	○		●
薬B方式	●	●	●	●	●	

入学検定料割引制度

【文系4学部5学科】

(単位 円)

入試制度	一般【I期】	一般【II期】	センター利用【前期A方式】	センター利用【前期B方式】	センター利用【後期A方式】	センター利用【後期B方式】
1学科出願	30,000	30,000	15,000	15,000	15,000	15,000
2学科出願	40,000	40,000	—	25,000	25,000	25,000
3学科出願	50,000	50,000	—	35,000	—	35,000
4学科出願	60,000	60,000	—	45,000	—	—
5学科出願	70,000	70,000	—	55,000	—	—

一般入試：1学科30,000円。2学科以降10,000円

センター利用：1学科15,000円。2学科以降10,000円

※留意事項

- 入学検定料割引制度は、同じ入試制度内の併願とし、かつ1枚の志願票で出願した場合にのみ適用されます。
- 一般入試(I期)とセンター利用(前期)A方式の個別試験日は同一日時ですが、統一試験を導入している為、併願が可能です。
- 全入試制度の学部・学科間で併願が可能です。ただし、同一日時に試験科目の異なるもののみ併願が出来ません。

【薬学部】

(単位 円)

入試制度	一般【I期】	一般【II期】	センター利用【前期A方式】	センター利用【前期B方式】	センター利用【スカラ】	センター利用【後期B方式】
1出願	30,000	30,000	15,000	15,000	15,000	15,000
2出願	40,000	—	25,000	—	—	—