

平成29年5月15日

番町記者クラブ 御中

大学コンソーシアムえひめ インターンシップ受入プログラム  
合同説明会の開催について（御案内）

大学コンソーシアムえひめ  
インターンシップ部会長 東瀨 則之  
(松山大学インターンシップ教育実施委員会委員長)

このことについて、大学コンソーシアムえひめインターンシップ部会（愛媛大学・松山大学・松山東雲女子大学・松山東雲短期大学・聖カタリナ大学）主催による、合同説明会を下記のとおり開催しますので、御案内申し上げます。

記

- 1 日 時 : 平成29年6月3日（土）9:00～17:00
- 2 場 所 : 松山大学8号館、7号館、樋又キャンパス  
(運営本部: 7号館1階 会議室)
- 3 備 考 : ①参加予定企業・団体 92社 (5/15現在)  
②受入予定企業・団体 126社 (5/15現在)
- 4 添付書類 : ①2017年度大学コンソーシアムえひめインターンシップ受入プログラム合同説明会実施要領 (5/15現在)  
②2017年度インターンシップ受入企業・団体一覧 (5/15現在)

□ □ 2017年度の大学コンソーシアムえひめインターンシップ部会事務局 □ □  
〒790-8578

愛媛県松山市文京町4番地2

松山大学教務部教務課

TEL: 089-926-7137

E-mail: mu-internship@matsuyama-u.jp

(事務担当: 西村・菅・村上(未))

## 2017年度「インターンシップ受入プログラム合同説明会」実施要領

主催：大学コンソーシアムえひめインターンシップ部会

共催：一般社団法人えひめ若年人材育成推進機構（ジョブカフェ愛work）

### 1 目的

「インターンシップ受入プログラム合同説明会」は、学生の事前研修の一環として位置付け、就職に際しての職業観や職業に関する体験教育の重要性を認識させるとともに、学生が研修先を選定するための情報を収集することを目的とします。

2 日 時：2017年6月3日（土）9:00～17:00

3 場 所：松山大学 8号館、7号館、樋又キャンパス

### 【運営本部】7号館 1F 会議室

	学生プログラム	企業・団体プログラム
受付	【学生受付】8:30～ <8号館 2F>	
全体会	*1【全体会】9:00～9:25 <8号館2F 820番教室> 開会挨拶：大学コンソーシアムえひめ インターンシップ部会長 東渕 則之 概要説明：大学コンソーシアムえひめ インターンシップ部会	【企業・団体受付】 <7号館 1F> <input type="checkbox"/> 午前の部 9:00～10:15 <input type="checkbox"/> 午後の部 13:00～14:15 ※分科会開始の15分前までに各会場にお越しください
分科会	*2【分科会】※会場、説明順は、別紙1、3 参照 <input type="checkbox"/> 午前の部 9:30～10:30 <input type="checkbox"/> 午後の部 13:30～14:30 ※参加企業・団体の職場紹介と受入プログラムの説明(10分程度)	<7号館>
個別 談会 別	*3【個別面談会】※会場は、別紙2、3 参照 <input type="checkbox"/> 午前の部 10:30～13:00 <input type="checkbox"/> 午後の部 14:30～17:00 ※各ブースで、職場や受入プログラムの詳細について相互に理解を深める	<樋又キャンパス>

\*1【全体会】学生を対象にしたものです。企業・団体の方は、受付後、控室(710番教室)又は分科会会場へお越しください。

\*2【分科会】各企業・団体 10分間の説明を予定しています。時間厳守をお願いします。

#### \*3【個別面談会】

午前(午後)の部の、全分科会が終了後に開始させていただきますので、御協力をお願いします。

学生が「学生自己紹介カード」を持参し、自らのアピールをする場としておりますが、研修生受入の約束をする場とはしてはおりませんので、その旨御理解くださいますようお願い申し上げます。

なお、研修生の受入決定につきましては、後日「研修申込書」を大学でとりまとめて送付いたしますので、その資料を基に選考をお願いします。本会場では、学生ができるだけ多くの企業・団体のお話を聞くことができますよう、御配慮をお願い申し上げます。

#### ■■ アンケートに御協力ください ■■

◎参加企業・団体の方は、お帰りの際、樋又キャンパス3Fアンケート回収場所にご提出ください。

◎学生は、16:00以降に樋又キャンパス3Fアンケート回収場所に提出してください。

# 【 分 科 会 】

(会場：7号館)

- ◎各企業・団体様からの説明は約10分程度とし、残りの時間で、参加学生は各分科会会場を移動することとします。
- ◎より具体的に説明を聞きたい学生については、分科会終了後、個別面談で対応することとします。
- ◎個別面談は午前部の、全分科会終了後に開始します。
- ◎運営本部：7号館1階会議室

【午前部】 2017年6月3日(土) 9:30 ~ 10:30

	710番教室	第1グループ	第2グループ	第3グループ	第4グループ	第5グループ	第6グループ	第7グループ	第8グループ
		711番教室	712番教室	720番教室	721番教室	722番教室	723番教室	724番教室	725番教室
1	9:30~	株式会社 アイコーボ レーション	株式会社 クック・チャム四国	佐川印刷株式会社	社会福祉法人育和会 久万保育園	株式会社 ヴァンサンカン	DCMダイキ株式会社	有限会社 二得塾	公益財団法人 松山市男女共同参画 推進財団
2	9:45~	株式会社 ありがとうサービス	株式会社愛媛CATV	株式会社 スイッチカンパニー	医療法人 こぐま小児歯科・歯科	株式会社 ジョイ・アート	株式会社トヨタ レンタリース四国	ベストケア株式会社	松山総合開発 株式会社 松山全日空ホテル
3	10:00~	国立大学法人 愛媛大学	株式会社 えひめリビング新聞社	東京第一ホテル松山 八幡開発株式会社	医療法人財団尚温会 伊予病院	株式会社 セブンスター	ネットトヨタ西国 株式会社	ベルグアース 株式会社	松山地方事務局
4	10:15~	愛媛労働局	花王サニタリー プロダクツ愛媛 株式会社	株式会社コモテック	NPO法人 西条まちづくり 応援団	トヨタL&F西四国 株式会社	株式会社 フェロシステム	株式会社ホテル樟館	株式会社松山三越

	726番教室	第9グループ	第10グループ	第11グループ	第12グループ
		730番教室	731番教室	731番教室	732番教室
1	9:30~	愛媛県警察本部	有限会社やわらぎ	株式会社 オートチュール	愛媛トヨタ自動車 株式会社
2	9:45~	愛媛県	特定非営利活動法人 ワークライフ・ コラボ	株式会社協和	こうちんづくり 広域連合
3	10:00~	東京海上日動火災 保険株式会社	株式会社 アステッククス ジャパン	株式会社 フジファミリー フーズ	株式会社 レオパレス21
4	10:15~	松山市役所	社会福祉法人福角会	霧の森 (株式会社やまびこ)	

【教室の見方】  
**7 2 1**  
(7号館) (2階) (1教室)

【午後部】 2017年6月3日(土) 13:30 ~ 14:30

	710番教室	第1グループ	第2グループ	第3グループ	第4グループ	第5グループ	第6グループ	第7グループ	第8グループ
		711番教室	712番教室	720番教室	721番教室	722番教室	723番教室	724番教室	725番教室
1	13:30~	株式会社 伊予鉄高島屋	一般財団法人 休隠村協会 休隠村瀬戸内県予	西条市役所	高齢者総合福祉施設 梅本の里	学校法人松山大学	合資会社 ワークショッポco. 松山	愛媛トヨペット 株式会社	株式会社レイデオロ
2	13:45~	伊予鉄道株式会社	特定非営利活動法人 こころ塾	自衛隊 愛媛地方協力本部	特定非営利活動法人 えひめグローバル ネットワーク	株式会社三好鉄工所	あけはましーサイド サンパーク株式会社	松山ヤクルト販売 株式会社	有限会社ゆうぼく
3	14:00~	SNBC日興証券 株式会社	株式会社 四方ナドラマ	株式会社 ビスタワークス 研究所	株式会社ビオトープ	医療法人ゆうの森 たんぽぽクリニック	濱田農園	エンジニアネット ワーク株式会社	シバヤ精機株式会社
4	14:15~	トヨタカローラ愛媛 株式会社	株式会社 日本エイジェント	株式会社ヒカリ	特定非営利活動法人 ふうしずむ	株式会社 ヨシケンコーポ レーション	株式会社大屋 (ドラッグストアmac)	有限会社ラボール	株式会社マルク

	730番教室	第9グループ	第10グループ	第11グループ	第12グループ
		731番教室	732番教室	732番教室	733番教室
1	13:30~	キスケ株式会社	一宮運輸株式会社	株式会社 エイチ・アイ・エス	株式会社 ファースト・コラボ レーション
2	13:45~	株式会社 アート不動産	社会医療法人 石川記念会 HITO病院	株式会社 ガリレオ コーポレーション	
3	14:00~	株式会社アービズ	株式会社マルナカ	株式会社 一宮工務店	
4	14:15~	社会福祉法人金亀会 障害者支援施設 スマイル	株式会社 地境法人無茶々園	株式会社 まちづくり松野 (森の国ホテル)	

# 【 個 別 面 談 会 】

(会場：榎又キャンパス)

- ◎学生が、できるだけ多くの企業・団体様から説明を受けられるよう、ご配慮をお願いします。
- ◎個別説明は、それぞれ15分程度を目安としてお願いします。
- ◎希望者多数の場合は、できるだけグループ単位での説明をお願いします。

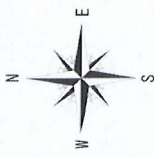
【午前の部】 2017年6月3日(土) 10:30 ~ 13:00

	H 4 A 教室	H 4 B 教室	H 4 C 教室	H 4 D 教室	H 4 E 教室	H 4 F 教室	H 4 G 教室
4.F	トヨタL&F西四国株式会社	株式会社フェロシステム	ベストケア株式会社	株式会社ホテル椿館	松山総合開発株式会社(松山全日空ホテル)	株式会社松山三越	特定非営利活動法人ワークライフ・コラボ
	株式会社トヨタレンタリース西四国	有限会社二神塾	ベルグアース株式会社	公益財団法人松山市男女共同参画推進財団	松山地方事務局	有限会社やわらぎ	国立大学法人愛媛大学
	H 4 H 教室	H 4 J 教室	H 4 K 教室	H 4 L 教室	H 4 M 教室	H 4 N 教室	
	社会福祉法人福角会	株式会社協和	株式会社ヴァンサンカン	株式会社アスティックスジャパン	愛媛トヨタ自動車株式会社	株式会社レオパレス21	
株式会社オートクチュール	株式会社フジファミリーフーズ						
3.F	H 3 A 教室	H 3 B 教室	H 3 C 教室	H 3 D 教室	H 3 E 教室	H 3 F 教室	H 3 G 教室
	株式会社アイクコーポレーション	株式会社ありがとうサービス	株式会社愛媛CATV	愛媛労働局	株式会社クック・チャム四国	株式会社コモテック	スタッフ控室
	社会福祉法人育和会久万保育園	霧の森(株式会社やまびこ)	株式会社えひめリビング新聞社	花王サニタリープロダクツ愛媛株式会社	医療法人こくま小児歯科・歯科	こうち人づくり広域連合	
	H 3 H 教室	H 3 J 教室	H 3 K 教室	H 3 L 教室	H 3 M 教室	H 3 N 教室	
スタッフ控室	NPO法人西条まちづくり応援団	株式会社ジョイ・アート	株式会社スイッチカンパニー	DCMダイキ株式会社	ネットトヨタ南国株式会社		
	佐川印刷株式会社	医療法人財団尚温会伊予病院	株式会社セブンスター	東京第一ホテル松山八幡開発株式会社			
2.F	H 2 A 教室	H 2 B 教室	H 2 C 教室	H 2 D 教室	<div style="border: 1px solid black; border-radius: 15px; padding: 10px; text-align: center;"> <p>【教室の見方】</p> <p><b>H 3 C</b></p> <p>(榎又キャンパス) (3階) (C教室)</p> </div>		
	愛媛県	松山市役所	愛媛県警察本部	東京海上日動火災保険株式会社			

【午後の部】 2017年6月3日(土) 14:30 ~ 17:00

	H 4 A 教室	H 4 B 教室	H 4 C 教室	H 4 D 教室	H 4 E 教室	H 4 F 教室	H 4 G 教室
4.F	松山ヤクルト販売株式会社	株式会社レディ薬局	有限会社ゆうぼく	株式会社アート不動産	社会福祉法人金亀会障害者支援施設スマイル	トヨタカローラ愛媛株式会社	ニンジニアネットワーク株式会社
	有限会社ラポール	シブヤ精機株式会社	株式会社マルク	株式会社アービズ	株式会社四万十ドラマ		株式会社ファースト・コラボレーション
	H 4 H 教室	H 4 J 教室	H 4 K 教室	H 4 L 教室	H 4 M 教室	H 4 N 教室	
	SMBC日興証券株式会社	伊予鉄道株式会社	一宮運輸株式会社	株式会社マルナカ	株式会社エイチ・アイ・エス	株式会社一宮工務店	
3.F	H 3 A 教室	H 3 B 教室	H 3 C 教室	H 3 D 教室	H 3 E 教室	H 3 F 教室	H 3 G 教室
	株式会社伊予鉄高島屋	高齢者総合福祉施設梅本の里	特定非営利活動法人えひめグローバルネットワーク	自衛隊愛媛地方協力本部	株式会社ピオトープ	特定非営利活動法人ふうしすてむ	スタッフ控室
	一般財団法人休暇村協会休暇村瀬戸内東予	キスケ株式会社	特定非営利活動法人こころ塾	株式会社日本エイジェント	株式会社ヒカリ	学校法人松山大学	
	H 3 H 教室	H 3 J 教室	H 3 K 教室	H 3 L 教室	H 3 M 教室	H 3 N 教室	
スタッフ控室	株式会社三好鉄工所	株式会社ヨシケンコーポレーション	あけはましーサイドサンパーク株式会社	愛媛トヨペット株式会社	株式会社ビスタワークス研究所		
	医療法人ゆうの森たんぼほクリニック	合資会社ワークショップCo. 松山	濱田農園	株式会社大屋(ドラッグストアmac)			

# 松山大学キャンパスマップ



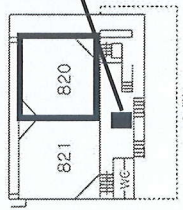
★★★個別面談会会場  
 ① 午前の部 10:30～13:00  
 ② 午後の部 14:30～17:00

★★分科会会場  
 ① 午前の部 9:30～10:30

★全体会会場  
 (9:00～9:25)

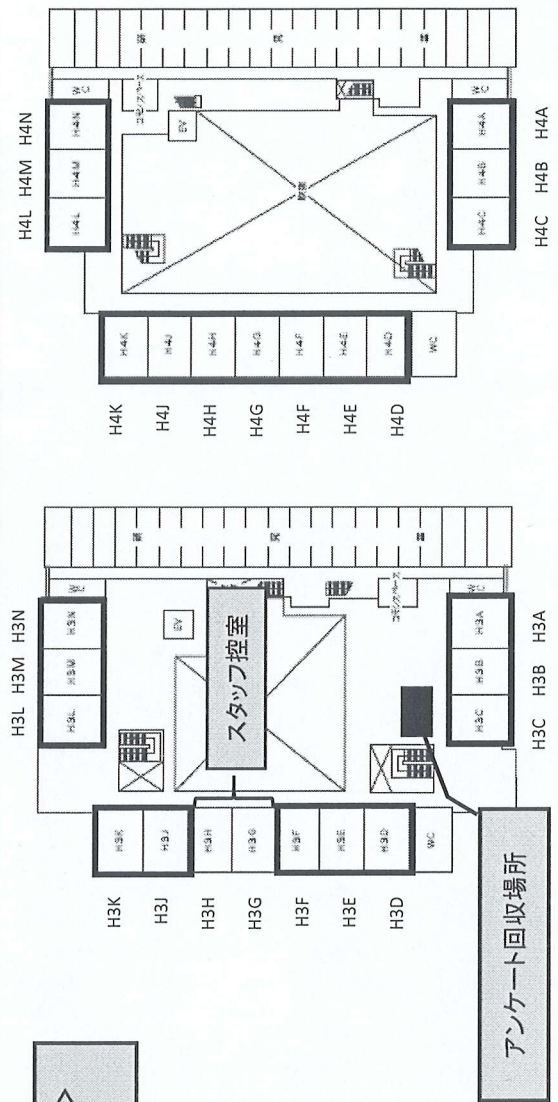
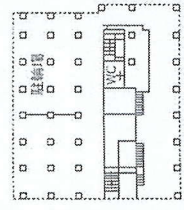
樋又キャンパス

8号館



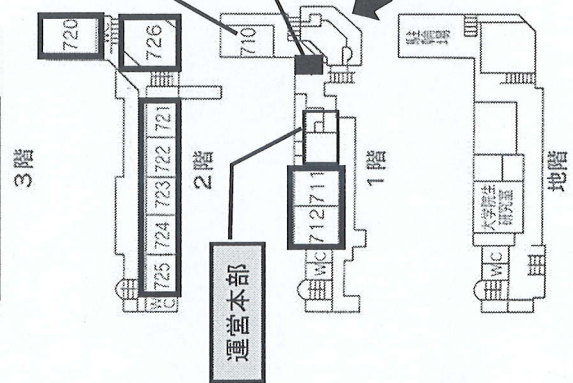
<学生受付>  
8:30~

7号館



3階

4階



<企業・団体受付>  
午前の部 9:00~10:15  
午後の部 13:00~

入口

1階

2階

地階

2017年度 インターンシップ受入企業・団体一覧

事業所 No	事業所名	受入人数 (人)	受入対象者			受入可能期間	実働日数 (日)	合同説明会		
			学年の 限定	専攻	特記事項 の有・無			午前	午後	不参加
1	株式会社アート不動産	4	大3、短1			8月1日 ~ 8月31日	5		○	
2	株式会社アービーズ	3			有	8月10日 ~ 9月10日	5		○	
3	株式会社アル・シー・フードバック	相談の上決定				随時				○
4	株式会社アイクコーポレーション	2~3	大3			9月中旬	5	○		
5	あけはまシーサイドサンパーク株式会社	3~4				8月7日 ~ 8月21日	7		○	
6	株式会社アステックスジャパン	4	大3・4、短2			8月11日 ~ 9月20日	9	○		
7	株式会社ありがとうサービス	5~20	大1~3、短1		有	9月4日 ~ 9月8日	5	○		
8	医療法人大志会 介護老人保健施設アンピションうちこ園	5			有	8月1日 ~ 9月30日	5			○
9	社会福祉法人育和会久万保育園	相談の上決定				7月20日 ~ 9月30日	10	○		
10	社会医療法人 石川記念会 HITO病院	5	大3・4			7月1日 ~ 9月30日	5		○	
11-1	一宮運輸株式会社 流通事業部	5				8月21日 ~ 9月15日	13		○	
11-2	一宮運輸株式会社 四国支社およびワンパックサービス事業部	2				8月1日 ~ 9月30日	5			
12	今治市役所	5	大3・4、短2		有	7月1日 ~ 9月30日				○
13	株式会社伊予鉄高島屋	若干名(5名ほど)					5		○	
14	伊予鉄道株式会社	2~3	大3			8月28日 ~ 9月8日	5		○	
15	医療法人財団尚温会 伊予病院	2~3				8月1日 ~ 9月30日	6	○		
16	株式会社ヴァンサンカン	6	(女性のみ)		有	8月1日 ~ 9月30日	5	○		
17	株式会社内子フレッシュパークからり	5				8月1日 ~ 9月30日	5			○
18	高齢者総合福祉施設 梅本の里	3				8月1日 ~	5		○	
19	宇和島市役所	2			有	8月1日 ~ 9月30日				○
20	株式会社エイチ・アイ・エス	6				8月1日 ~ 9月30日	5~7		○	
21	SMBC日興証券株式会社	15	大3、短1		有	9月4日 ~ 9月8日	5		○	
22	特定非営利活動法人えひめグローバルネットワーク	5				8月22日 ~ 9月2日	10		○	
23	愛媛県警察本部					8月1日 ~ 9月30日	5	○		
24	愛媛県				※「追補」参照			○		
25	愛媛県立とべ動物園(指定管理者:公益財団法人愛媛県動物園協会)	相談の上決定			有		10			○
26	株式会社愛媛CATV	4~8			有	8月中旬 ~ 8月下旬	5	○		
27	国立大学法人愛媛大学	5				8月28日 ~ 9月8日	10	○		
28	愛媛トヨタ自動車株式会社	10			有	8月18日 ~ 8月28日 9月1日 ~ 9月14日		○		
29	愛媛トヨペット株式会社	2	大2			9月1日 ~ 9月30日	5		○	
30	株式会社えひめりびング新聞社	4~6		文系		8月21日 ~ 9月29日	6~7	○		
31	愛媛労働局	3	大3			8月20日 ~ 10月31日	5	○		
32	株式会社エフエム愛媛	4~6人程度			有	9月上旬 ~	5			○

事業所 No	事業所名	受入人数 (人)	受入対象者			受入可能期間	実働日数 (日)	合同説明会			
			学年の 限定	専攻	特記事項 の有・無			午前	午後	不参加	
33	有限会社遠藤青汁	2				7月20日 ~ 9月10日	14			○	
34	株式会社オートクチュール	16			有	7月30日 ~ 9月8日	10	○			
35	株式会社尾崎設計事務所	2~4		理系	有	7月1日 ~ 12月20日	5			○	
36	花王サニタリープロダクツ愛媛株式会社	約5				8月 ~ 9月	7	○			
37	株式会社ガリレオコーポレーション	5				8月1日 ~ 8月30日	5		○		
38	キスケ株式会社	20				8月1日 ~ 8月31日	5		○		
39	一般財団法人休暇村協会 休暇村瀬戸内東予	3~4				8月1日 ~ 8月31日	10		○		
40	株式会社協和	10			有	7月21日 ~ 9月8日	5~14	○			
41	霧の森(株式会社やまびこ)	2~3			有	8月5日 ~ 8月21日	14	○			
42	社会福祉法人金亀会障害者支援施設スマイル	4			有	8月1日 ~ 8月31日	5		○		
43	株式会社クック・チャム四国	4	大2、短1		有	8月1日 ~ 9月30日	5	○			
44	こうち人づくり広域連合	※別添「概要」参照							○		
45	医療法人こぐま小児歯科・歯科	2~4				9月8日 ~ 9月13日	5	○			
46	特定非営利活動法人こころ塾	2			有	8月21日 ~ 9月15日	10		○		
47	認定こども園 小羊園	3			有	8月28日 ~ 9月8日	5			○	
48	株式会社コモテック	6				8月1日 ~ 9月20日	5	○			
49	佐伯公認会計士事務所	2			有	9月1日 ~ 9月30日	5			○	
50	西条市役所	8				8月4日 ~ 8月11日	8		○		
51	NPO法人西条まちづくり応援団	2			有	8月21日 ~ 9月2日	10	○			
52	佐川印刷株式会社	2~3				8月1日 ~ 9月30日	6	○			
53	株式会社サニクリーン四国	3	大3、短1		有	8月21日 ~ 8月25日	5			○	
54	自衛隊愛媛地方協力本部	相談の上決定			有	9月4日 ~ 9月8日	5		○		
55	四国医療サービス株式会社 国際ホテル松山	4			有	8月1日 ~ 8月13日	5			○	
56	四国中央市役所	2				8月1日 ~ 8月30日	5			○	
57-1	四国通建株式会社(建設関係)	2~3		理系		8月1日 ~ 9月30日	5			○	
57-2	四国通建株式会社(電気通信設備事業、情報関連事業)	2		理系		8月1日 ~ 9月30日	5				
58	シブヤ精機株式会社	8		不問4、理系4	有	8月1日 ~ 9月30日	5~10		○		
59	株式会社四万十ドラマ	5				5月1日 ~ 12月31日			○		
60	株式会社ジョイ・アート	3				8月17日 ~ 8月21日	5	○			
61	学校法人勝愛学園 幼保連携型認定こども園	3			有	9月1日 ~ 9月30日	8			○	
62	ジョブカフェ愛work(愛媛県若年者就職支援センター)	2			有	8月1日 ~ 9月15日	10			○	
63	株式会社スイッチカンパニー	5	大1~3、短1		有	8月1日 ~ 8月25日		○			
64	聖カタリナ大学	1				9月4日 ~ 9月8日	5			○	
65	株式会社セブンスター	3~4			有	8月 ~ 9月	5	○			
66	全国「道の駅」連絡会	※「追補」参照									○
67	株式会社大屋(ドラッグストアmac)	10			有	8月1日 ~ 9月30日	4~7		○		
68	太陽石油株式会社	2	大3	理系	有	9月5日 ~ 9月14日	8			○	



事業所 No	事業所名	受入人数 (人)	受入対象者			受入可能期間	実働日数 (日)	合同説明会		
			学年の 限定	専攻	特記事項 の有・無			午前	午後	不参加
69	株式会社田窪工業所	1				8月中旬 ~ 8月下旬	10			○
70	DCMダイキ株式会社	10	大3、短1			7月31日 ~ 9月1日	5	○		
71	株式会社テックプログレス	6				8月1日 ~ 9月30日	10			○
72	株式会社テレビ愛媛	最大4	大3		有	8月21日 ~ 8月25日	5			○
73	東京海上日動火災保険株式会社	12程度			有	8月7日 ~ 9月1日	5	○		
74	東京第一ホテル松山 八紘開発株式会社	4			有	8月1日 ~ 8月31日	14	○		
75	トヨタL&F西四国株式会社	3			有	8月1日 ~ 9月30日	5	○		
76	トヨタカラー愛媛株式会社	8	大3		有	8月下旬 ~ 9月上旬	12		○	
77	株式会社トヨタレンタリース西四国	6			有	8月21日 ~ 9月1日	10	○		
78	南海放送株式会社	4	大3、短1		有	8月21日 ~ 8月28日	7~8			○
79	新居浜市役所	相談の上決定			有	7月 ~ 8月31日	5			○
80	株式会社日本エイジェント	6	大3・4、短2		有	9月11日 ~ 9月15日	5		○	
81	ニンジニアネットワーク株式会社	15	大1~3		有	7月31日 ~ 9月29日	5		○	
82-1	ネットヨタ南国株式会社	8			有	9月8日 ~ 9月14日	6	○		
82-2	株式会社ビスタワークス研究所	3			有	8月31日 ~ 9月7日	8		○	
83	NPO法人俳句甲子園実行委員会	4				8月1日 ~ 8月22日	7~8			○
84	株式会社ハウスメイトパートナーズ	1~2	大3		有	8月21日 ~ 8月25日	5			○
85	特別養護老人ホーム はかた寿園	3				8月1日 ~ 9月30日	5			○
86	濱田農園	5			有	8月1日 ~ 8月30日	10		○	
87	株式会社ピオトーブ	4			有	8月21日 ~ 8月25日	5		○	
88	株式会社ヒカリ	3	大1~3			8月21日 ~ 9月30日	5		○	
89	株式会社ファースト・コラボレーション					8月1日 ~ 8月31日	7		○	
90	特定非営利活動法人ぶうしすてむ	5			有	8月1日 ~ 9月30日	5		○	
91	株式会社 フェローシステム	10			有	8月21日 ~ 9月2日	11	○		
92	社会福祉法人福角会	5			有	8月28日 ~ 9月8日	10	○		
93	株式会社フジ	8				8月下旬 ~ 9月上旬	5			○
94	株式会社フジファミリーフーズ	2			有	8月14日 ~ 9月20日	5	○		
95	有限会社二神塾	5			有	8月7日 ~ 8月31日	10	○		
96	ベストケア株式会社	4人程度				8月1日 ~ 9月30日	5or10	○		
97	ベルグアース株式会社	10			有	8月21日 ~ 9月15日	5	○		
98	星企画株式会社	8				8月21日 ~ 9月1日	5			○
99	株式会社ホテル椿館	6	大2・3、短2			8月1日 ~ 9月10日	6	○		
100	松山市久枝障害者生活介護事業所	1				8月1日 ~ 8月31日	10			○
101	公益財団法人松山市男女共同参画推進財団	3人程度			有	8月15日 ~ 9月9日	7	○		
102	松山市役所				※「追補」参照			○		
103	松山赤十字病院	4~5	大3、短1			8月21日 ~ 8月25日 9月11日 ~ 9月15日	5			○
104	松山総合開発株式会社 松山全日空ホテル	15				8月1日 ~ 8月31日	9	○		

事業所 No	事業所名	受入人数 (人)	受入対象者			受入可能期間	実働日数 (日)	合同説明会			
			学年の 限定	専攻	特記事項 の有・無			午前	午後	不参加	
105-1	学校法人松山大学(総務部庶務課)	1				8月21日 ~ 8月25日	5		○		
105-2	学校法人松山大学(キャリアセンター事務部キャリアセンター課、経営企画部社会連携事務室)	1			有	8月21日 ~ 8月25日	5				
105-3	学校法人松山大学(学生部学生課・学生支援室、教務部教務課)	2				8月21日 ~ 8月25日	5				
106	松山地方法務局	4				8月28日 ~ 9月1日	5	○			
107	松山ヤクルト販売株式会社	約8	大1~3			9月4日 ~ 9月15日	5		○		
108	株式会社マルク	6				8月1日 ~ 9月30日	5		○		
109	株式会社マルナカ					8月16日 ~ 9月15日	5		○		
110	株式会社松山三越	4				8月8日 ~ 8月23日	5	○			
111	株式会社三好鉄工所	3			有	8月21日 ~ 9月2日	11		○		
112	株式会社地域法人無茶々園	4				8月1日 ~ 9月20日	5		○		
113	有限会社やわらぎ	6				7月1日 ~ 9月30日		○			
114	医療法人ゆうの森 たんぼほクリニック	2	大3・4		有	8月17日 ~ 8月21日	5		○		
115	有限会社ゆうぼく	4				7月1日 ~ 9月30日	6		○		
116	株式会社ヨシケンコーポレーション	4			有	7月1日 ~ 8月末	5		○		
117	有限会社ラポール	5				8月7日 ~ 8月11日	5		○		
118	株式会社レディ薬局	10	大3、短2		有	8月1日 ~ 8月31日	5		○		
119	合資会社ワークショップco.松山	1			有	8月1日 ~ 9月20日	約10		○		
120	特定非営利活動法人ワークライフ・コラボ	2			有	8月21日 ~ 9月1日	10	○			
121	株式会社一宮工務店	4	大3	理系	有	8月 ~ 9月	5~10		○		
122	株式会社まちづくり松野(森の国ホテル)	10			有	8月10日 ~ 9月10日	5		○		
123	株式会社夢とありがとう	3			有	9月20日 ~ 9月24日	5			○	
124	東温市役所	2~3			有	8月1日 ~ 9月30日	4~5			○	
125	株式会社レオパレス21	2			有	8月21日 ~ 8月25日 9月5日 ~ 9月8日	5	○			
計									47	45	34